

CARACTÉRISTIQUES

- Cette étude traite des Peugeot 206, depuis leur commercialisation en Septembre 1998.

Caractéristiques dimensionnelles et pondérales

CARROSSERIE

Version	Types Mines		Puissance fiscale (cv)
	3 portes	5 portes	
1.1 I XR-XR présence	2CHFZE	2AHFZE	5
1.4 I XR présence	-	2AKFXE	5
1.4 I XR présence - XT - XS	2CKFXE	-	5
1.4 I XT - XT premium - Roland Garros	-	2AKFXE	5
1.4 I XT auto	2CKFXP	2AKFXP	6
1.6 I XT - XT premium - Roland Garros	-	2ANFZE	6
1.6 L XS	2CNFZE	-	6
2.0 I S16	2CRFRE	-	8
1.9 D XR - XR présence - XT	2CWJZT	2AWJZT	5
2.0 I Turbo HDI	2CRHY	2ARHY	NC

DIMENSIONS (EN M)

- Longueur hors tout	3,835
- Largeur hors tout sauf S16.....	1,652
- Largeur hors tout S16.....	1,673
- Hauteur en ordre de marche (avec les pleins) :	
• 1.1 I XR - XR présence	1,426
• 3 portes 1.4 I XR présence - XT	1,428
• 3 portes 1.4 I XT auto - XS et 1.6 XS	1,432
• 5 portes 1.4 I	1,428
• 5 portes 1.6 I	1,432
• S16	1,430
• Diesel	1,428
- Empattement	2,442
- Porte à faux AV	0,785
- Porte à faux AR	0,608
- Voie AV/AR :	
• 3 portes 1.1 I XR - XR présence et 1.4 I XR présence - XT.....	1,437/1,1428
• 3 portes 1.4 I XT auto - XS et 1.6 I XS	1,425/1,1416
• 5 portes 1.1 I XR - XR présence et 1.4 I XR présence	1,437/1,1428
• 5 portes 1.4 I XT - XT premium et 1.6 I XT - XT premium et Roland Garros	1,425/1,1416
• S16	1,437/1,1425
• Diesel	1,425/1,1416
- Garde au sol (à la masse autorisée en charge).....	0,110

POIDS ET CHARGES (EN KG)

Version	1.1 I	1.4 I BVM	1.4 I BVA	1.6 I	1.9 D	2.0 HDI	S16
Masse à vide (avec pleins)	910	950	980	1025	1010	1070	1050
Répartition :							
• sur l'AV	555	575	612	658	659	-	676
• sur l'AR	355	375	368	367	351	-	374
Masse totale autorisée en charge	1405	1450	1480	1525	1525	1585	1560
Charge admissible :							
• sur l'AV		855				-	890
• sur l'AR		780				-	780
Rapport poids/Puissance (kg/kW)	20,63	17,27	17,82	15,77	19,80	-	10,50
Masse totale aut. avec remorque freinée	1920	2365	2395	2440	2440	2500	2475
Masse totale de la remorque freinée	700			1100			
Charge maxi sur crochet d'attelage		50					

Caractéristiques pratiques

CAPACITÉS (EN L)

- Réservoir de carburant	50
- Carter d'huile moteur :	
• essence sauf S16.....	3,2
• S16	4,3
• diesel 1.9 I	4,75
• diesel 2.0 I	4,25
- Boîte de vitesses :	
• essence BVM sauf S16.....	2,0
• S16	1,8
• essence BVA	6,0
• diesel BVM	1,9

- Circuit de refroidissement :	
• moteur 1.1 I	5,8
• moteur 1.4 I BVM	6,0
• moteur 1.4 I BVA	10,2
• moteur 1.6 I	6,2
• moteur 2.0 I	7,8
• moteur 1.9 I D.....	8,2
• moteur 2.0 HDI	NC
- Réservoir lave-glaces	2,8

PERFORMANCES

- Toutes les performances sont réalisées avec 1 personne / 1/2 charge utile

Version	1.1 I	1.4 I auto	1.4 I XR présence XT	1.4 I XT premium XS - Roland Garros	1.6 I	2.0 I S16	1.9 D	2.0 HDI
Vitesse maximale (km/h)	158	160	170	170	185	210	161	NC
Accélérations								
• 400 m départ arrêté	19,7/20,2	20,2/20,7	18,7/19,2	18,8/19,3	18,1/18,5	16,4/16,7	19,9/20,3	NC
• 1000 m départ arrêté	36,5/37,4	37,3/38,1	34,8/35,6	34,9/35,7	33,2/33,9	29,7/30,1	37,1/37,9	NC
• 0 à 100 km/h	15,2/16,5	15,4/17,3	13,2/14,2	13,4/14,4	11,7/12,5	8,4/8,9	16,1/17,2	NC

CONSOMMATIONS (EN L/100 KM)

Version	1.1 I	1.4 I auto	1.4 I BVM	1.6 I	2.0 I S16	1.9 D	2.0 HDI
ECE (consommation urbaine)	8,2	10,0	8,9	9,4	10,9	7,8	6,4
EUDC (consommation extra urbaine)	5,1	5,6	5,3	5,6	6,2	4,5	4,0
Mixte	6,2	7,2	6,6	7	7,9	5,7	4,9
Émission de CO ₂ (g/km)	154	180	162	171	187	156	132

ROUES ET PNEUMATIQUES

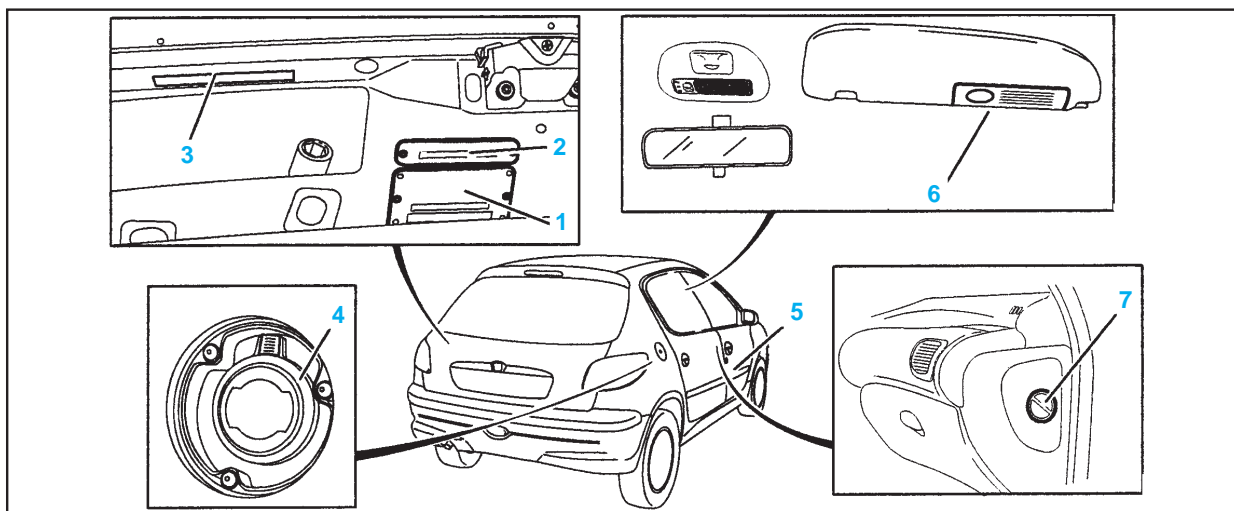
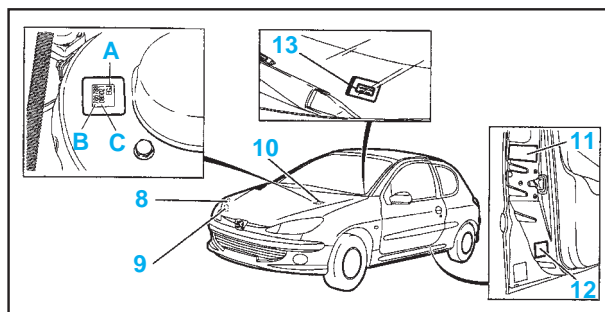
Version	1.1 I 1.4 I XR présence et XT (3 portes)	1.4 I XT auto (3 portes) XS, XT/XT premium Roland Garros 1.6 I XS et Diesel	1.6 I (5 portes)	2.0 I S16
Dimension des pneumatiques	165/70 R13T	175/65 R14T	175/65 R14H	185/55 R15V
Dimension des jantes	5 B13	5,5 J 14	5,5 J 14	6 J 15
Pression (en bars) AV/AR	2,2/2,2	2,3/2,3	2,3/2,3	2,4/2,4

- Roue de secours à usage temporaire en 115/70 R15 (pression de 4,2 bar)

Identifications intérieures

IMPLANTATION PLAQUES CONSTRUCTEUR ET ÉTIQUETTES

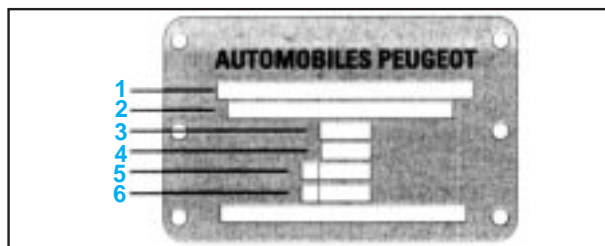
- (1) Plaque constructeur : elle est rivetée dans le coffre sur la doublure de panneau arrière.
- (2) Étiquette réception complémentaire auto-école.
- (3) Frappe caisse du VIN.
- (4) Étiquette préconisant le carburant à utiliser.



- (5) Plaque de charge pour les véhicules utilitaires.
- (6) Étiquette sac gonflable sérigraphie sur pare-soleil côté passager.
- (7) Étiquette sac gonflable collée sur planche de bord côté passager.
- (8) Étiquette émanation fumée diesel.
- (9) Étiquette recommandation lubrifiant.
- (10) Étiquette collée sur support supérieur d'amortisseur gauche (dans le compartiment moteur) identifiant :
 - code peinture (A)
 - N° de DAM (B)
 - N° de séquence (C)
- (11) Vignette pression de gonflage sur porte avant côté conducteur.
- (12) Étiquette réglage compensateur sur porte avant côté passager pour véhicules utilitaires seulement.
- (13) Étiquette VIN, collée sur la structure, et visible de l'extérieur au travers du pare-brise.

PLAQUE CONSTRUCTEUR

- 1 : Numéro de réception CEE.
- 2 : Numéro d'identification du véhicule.
- 3 : Masse maximale Techniquement Admissible en Charge (MTAC).
- 4 : Masse Totale Roulante Admissible (MTRA).
- 5 : Masse maximale techniquement admissible sur l'essieu avant.
- 6 : Masse maximale techniquement admissible sur l'essieu arrière.



FORFAITS PEUGEOT RÉVISION D'ENTRETIEN

Révision A

Forfait de base, la révision **A** s'effectue tous les **10 000 km** lorsque le kilométrage ne nécessite pas une révision **B** ou **C**. Parallèlement à la vidange effectuée au choix avec de l'huile minérale, semi-synthétique ou synthétique, le forfait comprend **24** opérations dont le remplacement du filtre à huile et l'appoint de cinq niveaux dont le lave-vitre, le liquide de refroidissement et le liquide de frein. Pour détec-

ter toutes éventuelles faiblesses qui pourraient s'aggraver si elles ne sont pas réparées à temps, quatorze autres vérifications, visuelles, seront aussi effectuées. Avant de faire un essai sur route, le garagiste vérifiera ainsi le fonctionnement de vos feux, l'état de votre embrayage, du filtre à pollen, de vos plaquettes de freins ou de votre frein à main. Si vous possédez un modèle essence, il

passera également la voiture au contrôle antipollution et changera l'élément du filtre à carburant, s'il s'agit d'un Diesel. Enfin, il vous proposera de ramener votre véhicule entre deux révisions pour une visite d'appoint intermédiaire et une remise à niveau éventuelle de l'huile, du liquide lave-glace et du liquide de refroidissement.

Révision B

Même si la fréquence des révisions diffère suivant les modèles et les moteurs, le forfait **B** s'effectue, en règle générale, à **30 000 km**, **90 000 km** et **150 000 km**. Il comprend les mêmes prestations que

le forfait **A** et y ajoute l'échange du filtre à carburant, des bougies d'allumage (version essence) et d'un élément du filtre à carburant (version Diesel). Le niveau des boîtes de vitesses manuelles sera éga-

lement vérifié et si cela nécessite l'appoint sera fait par le garagiste. Pour le respect de l'environnement, le taux d'opacité des fumées des Diesel sera lui aussi contrôlé.

Révision C

Ce forfait s'applique, en règle générale, à **60 000 km**, **120 000 km** et **180 000 km**. Comportant **38** opérations, il inclut les opérations **A** et **B** plus, entre autres, l'échange de l'élément filtre à air, le con-

trôle des rotules, de l'étanchéité des amortisseurs ou de l'usure des garnitures arrière. Impliquant le démontage de certaines pièces, cette intervention nécessite une immobilisation du véhicule pen-

dant plusieurs heures. Le prêt d'un véhicule de remplacement est donc inclus dans le tarif.

Prix (essence ou Diesel)	Catégorie 1*			Catégorie 2**		
	A	B	C	A	B	C
Vidange à l'huile minérale	500 F	700 F	1100 F	600 F	800 F	1400 F
Vidange à l'huile semi-synthétique	600 F	800 F	1200 F	700 F	900 F	1500 F
Vidange à l'huile synthétique	700 F	900 F	1300 F	800 F	1000 F	1600 F

*Catégorie 1 : tous véhicules hors catégorie 2 et 504 Pick-up, 505 et 4x4.
 **Catégorie 2 : Boxer, 605, 406 V6, 405 Mi16, 306 S16, 309GTI et GTI16, 205GTI.